

ICELAND

97059



NATURGARN

str. 2-4-6-8-10-12 år

S-M-L-XL

Sweater:**Materiale:** Naturgarn 100% uld**Størrelse:****Børn:**

2-4-6-8-10-12år.

Voksne:

S-M-L-XL

Garnforbrug:**Børn:**

300-400-400-450-500-550g i bundfv.

150-150-200-200-250-250g i mønsterfv.

Voksne:

700-750-800-850g i bundfv.

350-350-350-350g i mønsterfv.

Modellens brystvidde:

64-73-78-85-90-94/120-124-128-130cm.

Hel længde:

40-43-46-50-55-60/70-72-74-76cm.

Pinde: Rundp. og strømpep nr. 6 og 7.**Strikkefasthed i glat:** 14m = 10cm i bredden.

Det er vigtigt at strikkefastheden overholdes, da arbejdets færdige mål og facon helt er afhængig af denne. Passer Deres strikkehasthed ikke, benyttes 1/2 eller 1 nr. finere/grovere p.

Sweater:

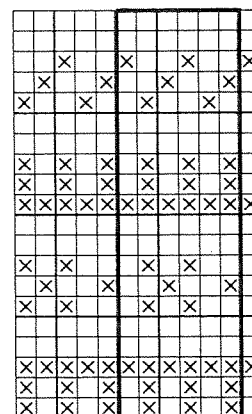
Slå 90-102-108-120-126-132/168-174-180-186m op på rundp nr. 6 og strik rib (1r.1vr.) 4-5-5-5-6-6/7-7-7-7cm. Skift til glat med rundp nr. 7 og mønster efter diagram. Strik lige op til arb måler 40-43-46-50-55-60/70-72-74-76cm eller den ønskede længde. Slut med et helt mønster eller på et passende sted i diagrammet, men undlad at strikke modellen kortere end de opgivne mål. Luk af.

Ærmerne:

Slå 24-24-30-30-30-30/36-36-36-36m op på strømpep nr. 6 og strik 4-5-5-5-6-6/7-7-7-7cm rib. Skift til strømpep eller lille rundp nr. 7, glat og mønster efter diagram. Strik lige op idet der tages 1m ud på hver side af omgs-tråden på hver 3. omg til der er 56-56-60-60-64-68/80-80-86-86m på omg. Strik lige op til ærmet måler 31-35-37-41-43-45/54-55-56-57cm eller den ønskede længde, slut helst med et helt mønster eller på et passende sted i diagrammet. Strik 1 omg vr til retten 4 omg glat med bundfv. til belægning.

Montering:

Pres arb let under et fugtigt stykke. Mål bredden på ærmerne øverst, sæt målet af i siderne på sweateren og sy 2 maskinsømme langs målet. Klip op mellem sømmene. Sy skulderen sammen således at der står 18-19-19-20-20-20/22-22-22-22cm til hals. Saml m op langs halsudskæringen og strik rib så højt som kraven ønskes, ca. 10cm for børnestr. og 14cm for voksne str. Sy ærmerne i med 1 sting i hver m. Sy belægningerne glat til på vrangen.



Det indrammede
felt gentages

□ = Bundfarven
⊗ = Mønsterfarve