

ICELAND

97057



**NATURGARN**

str. 2-4-6-8-10-12 år  
S-M-L-XL

97057

**GARN:** Natur Uld (100% uld).

**STØRRELSER:** 2 (4) 6 (8) 10 (12) år.

**MODELLENS BRYSTVIDDE:** Ca. 68 (72) 77 (81) 85 (90) cm.

**GARNFORBRUG:**

Bundfarve: 4 (4) 4 (4) 5 (5) nøgler,  
Mønsterfarve: 3 (3) 3 (3) 3 (4) nøgler.

**STØRRELSER:** S (M) L (XL).

**MODELLENS BRYSTVIDDE:** Ca. 115 (120) 125 (130) cm.

**GARNFORBRUG:**

Bundfarve: 7 (8) 8 (9) nøgler,

Mønsterfarve: 5 (6) 6 (7) nøgler.

**VEJLEDENDE PINDE:** Strømpepinde og rundpind nr 6 og 7.

**STRIKKEFASTHED:** 14 masker i glat på pind nr. 7 = 10 cm.

### BULLEN

Slå 96 (102) 108 (114) 120 (132) / 168 (172) 178 (184) masker op på rundpind nr. 6 med bundfarven. Strik 5 cm rib (1 ret, 1 vrang). Skift til rundpind nr. 7, og glatstrikt og mønster efter diagrammet.

Når arbejdet måler 27 (30) 33 (35) 38 (42) / 47 (48) 49 (50) cm, lukkes til ærmegab: Luk 4 masker, strik 40 (43) 46 (49) 52 (58) / 76 (78) 81 (84) masker, luk 8 masker, strik 40 (43) 46 (49) 52 (58) / 76 (78) 81 (84) masker, luk 4 masker. Lad arbejdet hvile.

### ÆRMER

Slå 22 (24) 24 (26) 26 (30) / 40 (42) 44 (44) masker op på strømpepinde nr. 6, og strik 5 cm rib (1 ret, 1 vrang). Skift til pinde nr. 7, og strik mønster efter diagrammet. Tag i 1. omgang ud til 30 (30) 30 (36) 36 (36) / 48 (48) 54 (54) masker. Tag derefter 1 maske ud i 1. og i næstsidste maske på omgangen på hver 4. omgang til der er 54 (54) 60 (60) 66 (66) / 72 (78) 84 (84) masker.

Når ærmet måler 27 (30) 33 (35) 38 (42) / 47 (48) 49 (50) cm (slut på samme sted i mønstret som på bullen) lukkes for 4 masker, strik 46 (46) 52 (52) 58 (58) / 64 (70) 76 (76) masker, luk for 4 masker.

### BÆRESTYKKE

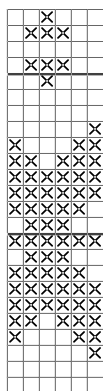
Strik ærmerne ind hvor der er lukket til ærmegab, sæt et mærke hvor delene mødes, og tag ind til raglan således: Strik til de sidste 2 masker før mærket, 2 drejet ret sammen, 2 ret sammen. Gentag indtagningerne ved alle 4 mærker (= 8 masker taget ind).

Fortsæt efter diagrammet og tag ind på hver 2. omgang, til der er 52 (50) 52 (58) 60 (68) / 80 (72) 74 (80) masker tilbage.

Skift til pind nr. 6 og bundfarve, tag på næste omgang ind til 46 (48) 50 (52) 54 (56) / 66 (66) 70 (74) masker. Strik 10 (11) 11 (12) 12 (14) / 16 (16) 16 (16) cm rib (1 ret, 1 vrang). Luk løst af.

### MONTERING

Sy hullet under ærmerne. Pres arbejdet let.



- Bundfarve
- Mønsterfarve

BEMÆRK: Det indrammede felt = 1 rapport, der gentages.