

**PIGEVEST**

**Materiale:** Silky Bamboo, 70% bamboo, 30% cotton  
**Alternativ:** Roma, 50% bomuld/50% hb acryl  
 Vær opmærksom på garnforbruget ved alternativ kvalitet, da løbelængden på garnet ikke altid er den samme. Det kan også være nødvendigt at skifte pindenr.

**Str.:** 2 (4) 6 (8) 10 år

**Garnforbrug:** 4 (4) 5 (6) 6 ngl á 50 g

**Modellens overvidde:** 51 (55) 59 (63) 67 cm

**Hel længde:** 36 (39) 42 (44) 47 cm

**Pinde:** Jumperpinde nr. 4.

**Strikkefasthed:** 20 m mønster = 10 cm i bredden.

**Bemærk:** Passer strikkefastheden ikke, må der prøves med finere eller grovere pinde.

**RYG:**

Slå 53 (57) 61 (65) 69 m op på p nr. 4 og mønster efter diagrammet. Når arbejdet måler 23 (25) 27 (28) 30 cm, lukkes 1 m af i hver side. Sæt derpå et mærke i hver side og tag derefter ind til ærmegab på næste p fra ret-s således:

**1.p:** Tag første m ret løs af (dvs. med tråden bag arbejdet), 1 vrang, 1 ret, 2 vrang sammen, strik mønster p hen til der mangler 5 m, 2 vrang drejet sammen, 1 ret, 1 vrang, 1 ret.

**2.p:** Tag første m vrang løs af (dvs. med tråden foran arbejdet), strik som m viser p hen.

Strik disse to p i alt 4 (5) 6 (7) 8 gange = 43 (45) 47 (49) 51 m.

**Bemærk:** Hvis der ikke er m nok til at strikke et helt mønster færdigt pga. indtagninger, undlades mønsteret, og m strikkes blot i omvendt glat uden udtagninger til bladmønster.

Fortæt lige op i mønster med 3 m rib i hver side, men tag fortsat første m på hver p ret løs af fra ret-s, og vrang løs af fra vrang-s.

**Bemærk, str. 2 og 8 år:** Strik yderste mønster-m i hver side i vrang på ret-s og ret på vrang-s, så der ikke kommer mønster helt ud mod kant-ribben.

Når arbejdet fra mærket måler 10 (11) 12 (13) 14 cm, lukkes de midterste 23 (23) 31 (31) 31 m af til hals, og hver side strikkes færdig for sig. Tag nu yderste m mod halsen (= en glat-m) løs af, så der dannes en pæn kant. Lad de resterende 10 (11) 8 (9) 10 m hvile til skulder når arbejdet fra mærket måler 13 (14) 15 (16) 17 cm.

**FORSTYKKE:**

Strikkes som ryggen til arbejdet fra mærket måler 7 (8) 8 (9) 9 cm. Luk de midterste 7 (7) 15 (15) 15 m af til hals, og strik hver side færdig for sig. Strik først m i slutningen af p (set fra ret-s). Tag yderste m mod halssiden ret løs af fra ret-s, og tag samtidig ind mod

halssiden, fra ret-s, således: Tag 1 m ret løs af, strik 2 vrang sammen, strik p hen. Tag ind på denne måde på hver p fra ret-s i alt 8 gange.

**Bemærk:** Hvis der ikke er m nok til at strikke et helt mønster færdigt pga. indtagninger, undlades mønsteret, og m strikkes blot i glat uden udtagninger til bladmønster. Fortsæt lige op til arbejdet har samme højde som ryggen. Læg ryg og forstykket skulder-m sammen, ret mod ret, og strik m fra hver del sammen, to og to, idet der samtidig lukkes af. Strik forstykkets anden side på samme måde, blot spejlvendt.

Indtagningerne strikkes fra ret-s således: Strik til der mangler 3 m, strik 2 vrang drejet sammen, 1 ret. Tag yderste m mod halssiden vrang løs af i begyndelsen af p.

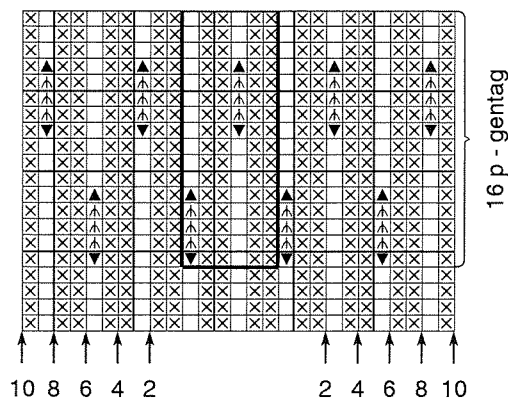
**MONTERING:**

Sy sidesømmene. Gør arbejdet fugtigt og læg det til tørre, udstrakt til rigtige mål.

Design: **HJERTEGARN**

Opskrift: Lene Holme Samsøe

Diagram



- = Ret på retsiden, vrang på vrangside
- ⊗ = Vrang på retsiden, ret på vrangside
- ▼ = Strik lænken mellem m drejet ret op, strik 1 ret, strik lænken mellem m drejet ret op
- ⊠ = 3 ret på retsiden, 3 vrang på vrangside
- ▲ = 1 ret løs af, 2 ret sammen, træk den løse m over.