

JAKKE MED KORTE ÆRMER**87381**

(Hæfte no. 73)

Pasform: Lidt kort model med tætsiddende taljerib**Materiale:** Soon, 55 % bomuld / 45 % acryl (heigh bulk)**Str.:** S (M) L (XL)**Garnforbrug:** 8 (9) 10 (11) ngl á 50 g**Tilbehør:** 6 knapper**Modellens brystvidde:** 91 (99) 107 (115) cm**Hel længde:** 55 (56) 57 (58) cm**Pinde:** Jumperpinde nr. 4½ og 5, rundpind nr. 5 til kraven.**Strikkefasthed:** 15 m og 20 p i glat = 10 x 10 cm**Bemærk:** Passer strikkefastheden ikke, må der prøves med finere eller grovere pinde.**Forkortelser:****vrang** = vrang på vrangside og retside.**glat** = ret på retside, og vrang på vrangside.**1 enk indt** = 1 r løs af, 1 r, træk den løse m over den ene r.**1 udt** = tag lænken op før næste m og strik den dr r.**Strikkforkortelser:**

m = maske, r = ret, vr = vrang, p = pind, dr = drejet, sm = sammen, indt = indtagning, udt = udtagning, beg = begyndelsen, slutn = slutningen.

RYG:

Slå 70 (78) 86 (94) m op på p nr. 5 og strik 15 cm rib * 2 r, 2 vr *, slut med 2 r. Efter ribben fortsættes i glat idet m-antallet på første p glat, reguleres til 71 (77) 83 (89) m. Strik lige op til arb måler 28 cm. På næste p fra r-siden strikkes fortsat i glat – men der strikkes samtidig hultmønster over de midterste 37 m iflg. diagram I. Når arb måler 33 cm lukkes til ærmegab i hver side og på hver 2. p for 5,2 (5,2) 6,2 (7,2) m. Strik så de 2 første m sm i beg af hver p – i alt 3 (3) 3 (3) gange i hver side = 51 (57) 61 (65) m tilbage. Strik lige op til ærmegabet måler 20 (21) 22 (23) cm. Luk til skrå skulder i hver side, fra ærmegabet mod halsen for 5,5,6 (6,6,6) 6,7,7 (7,7,8) m. Sæt de rest. 19 (21) 21 (21) m på en maskeholder til krave.

VENSTRE FORSTYKKE:

Slå 39 (43) 47 (51) m op på p nr. 5. Strik 1. p (= arb. vr-side) således: Strik 9 m vr (= forkant-m), strik de rest m i rib * 2 r, 2 vr *, slut med 2 r. Strik de 9 forkant-m i vrang på resten af arb, og strik rib over de rest til ribben måler 15 cm. Fortsæt i glat over ribmaskerne (forkanten fortsætter i vrang) – og tag samtidig 0 (0) 1 (2) m ind jævnt fordelt over de glatte m = 39 (43) 46 (49). Når arb måler 28 cm strikkes næste p fra r-siden således: Strik 13 (17) 20 (23) m glat, strik de næste 13 m iflg diagram II, strik 4 (4) 4

(4) m glat, strik de 9 forkant-m vr. Når arb måler 33 cm lukkes til ærmegab i beg af r-sidep for for 5,2 (5,2) 6,2 (7,2) m. Strik så de 2 første m sm i beg af r-sidep – i alt 3 (3) 3 (3) gange i hver side = 29 (33) 35 (37) m. Når ærmegabet måler 14 (15) 16 (17) cm, sættes de 5 yderste vr-strikke forkant-m på en m-holder til senere. Luk til hals på hver 2. p for 3,2,2,1 (3,2,2,1,1,1) 3,2,2,1,1,1 (3,2,2,1,1,1) m. Strik til ærmegabet måler som på ryggen og luk så til skrå skulder som beskrevet for ryggen.

HØJRE FORSTYKKE:

Beg. med at afmærke til knapper på venstre forstykke: Den nederste knap markeres 2½ cm fra bunden og midt i den vr-strikke forkant, den øverste knap markeres 2 cm under de 5 forkant-m på m-holderen. Mål afstanden mellem de 2 knap-markeringer og del målet med 5 = afstanden mellem de øvrige knapper. Afmærk til i alt 6 knapper.

Højre forstykke: Strikkes som venstre, blot modsat og med 6 knaphuller ud for afmærkninger til knapper.

Knaphullerne strikkes fra arb r-side: Strik 5 m vr, slå 2 gange fast om pinden, strik 2 m vr sm, 2 m vr. Strik p hen. På næste p strikkes de 2 omslag som 1 vr = 1 knaphul.

KORTE ÆRMER:

Slå 47 (50) 53 (56) m op på p nr. 4½ og strik 8 p vr – 1. p er arb r-side. Fortsæt i glat idet der på 1. p glat tages 8 m ud jævnt fordelt = 55 (58) 61 (64) m på p. Strik til ærmet måler 5 cm og tag så 1 m ud i hver side indenfor den yderste kantm = 57 (60) 63 (66). Strik til ærmet måler 9 cm. Luk til ærmekuppel i hver side og på hver 2. p for 5,2 (5,2) 6,2 (7,2) m = 43 (46) 47 (48) m tilbage. Herefter lukkes for 1 m i hver side, på hver r-sidep således: Strik 1 r, 2 r sm, strik til der mangler 3 m, 1 enk indt, 1 r. Gent indt på hver 2. p – i alt 9 (10) 11 (12) gange = 25 (26) 25 (24) m tilbage. Luk så i hver side for 2,3,3 m. Luk de sidste 9 (10) 9 (8) m på en gang.

Strik det andet ærme på samme måde.

MONTERING OG KRAVE:

Sy skuldere sømmene – sy alle sømme med delt tråd! Sæt m fra maskeholderne tilbage på rundp nr. 5 og strik 55 (57) 57 (59) m op her imellem = 65 (67) 67 (69) m i alt. Strik vr over alle m til kraven måler 12 cm. Luk alle m af i vr fra arb vr-side. Sy side- og ærme sømmene. Isy ærmerne. Sy knapperne i.

Design: **HJERTEGARN**

Fortsættes på bagsiden

- = Ret på retsiden, vrang på vrangside
- ⊙ = Slå om pinden
- ▣ = 2 ret sammen
- ▤ = 1 enk. indt: 1 r løs af, 1 r, træk den løse m over
- = 1 knude: strik 1 r, 1 vr, 1 r, 1 vr i samme m, vend og strik de 4 m vr, vend og strik de 4 m r, træk m over hinanden en efter en, strik til sidst m drejet r. På næste p strikkes fast over knuden.
- ⊞ = 2 r løs af som hvis m skulle strikkes r, 1 r, træk de løse m over.

DIAGRAM I/ Ryggen

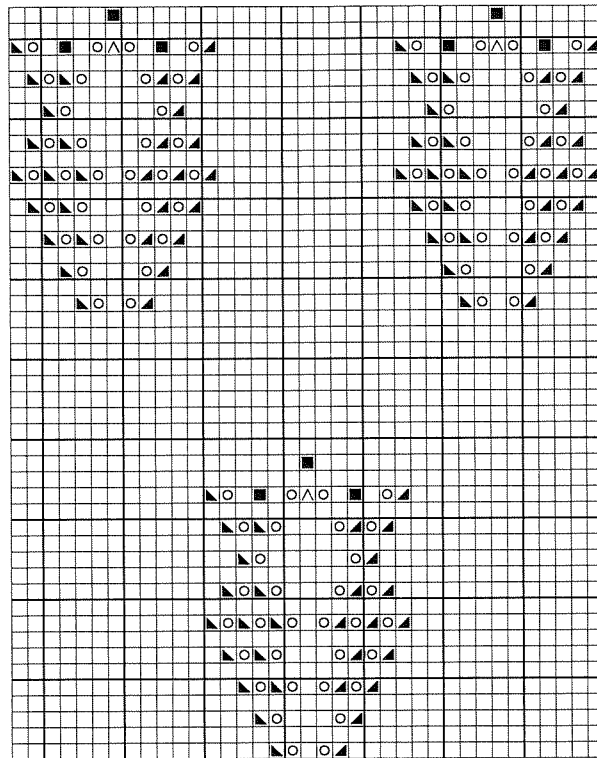


DIAGRAM II / Forstykker

