

KORT TRØJE MED STOR**KRAVE**

Pasform: Kropslig model. Lukkes kun ved kraven med 1 stor knap.

Materiale: Naturuld, 100 % uld.

Alternativ: Naturuld tweed, 85 % uld/ 11 % acryl / 4 % viscose.

Nuuk, 45 % uld / 55 % acryl.

Vær opmærksom på garnforbruget ved alternativ kvalitet, da løbelængden på garnet ikke altid er den samme. Det kan også være nødvendigt at skifte pindenr.

Str.: S (M) L (XL)

Garnforbrug: 7 (8) 9 (10) á 100 g

Tilbehør: 1 stor knap

Trøjens brystvidde: 99 (106) 113 (119) cm

Hel længde: 48 (49) 50 (51) s cm

Pinde: Jumperpinde nr. 6 og 7, rundpind nr. 7 til kraven

Strikkefasthed: 12 m og 17 p glat = 10 x 10 cm

Bemærk: Passer strikkefastheden ikke, må der prøves med finere eller grovere pinde.

Forkortelser:

Ret = ret på ret og vrangside

Glat = ret på retside og vrang på vrangside

1 enk indt = 1 r løs af, 1 r, træk den løse m over den ene r.

Strikkeforkortelser:

m = maske, r = ret, vr = vrang, p = pind, dr = drejet, sm = sammen, indt = indtagning, udt = udtagning, beg = begyndelsen, slutn = slutningen, gent = gentag.

PERLESTRIKNING:

* 1 r, 1 vr *, gentag fra *-* og slut med 1 r.

På de efterflg. pinde strikkes ret over vrang og vrang over ret.

RYG (strikes helt i glatstriking):

Slå 61 (65) 69 (73) m op på p nr. 6 og strik 1. p ret (= arb vr-side). På næste p skiftes til p r. 7 og der fortsættes i glat. Strik lige op til arb måler 26 cm. Luk til ærmegab i hver side og på hver 2. p for 4,2 (5,2) 5,2 (6,2) m. Herefter strikkes 2 m sm i beg og slutn af hver 2. p - 3 (3) 4 (4) gange = 43 (45) 47 (49) m tilbage. Fortsæt lige op til ærmegabet måler 20 (21) 22 (23) cm. Luk til skrå skulder i hver side for 4, 4, 5 (4, 5, 5) 4,5,5 (5,5,5) m. Luk de midterste 17 (17) 19 (19) m til hals.

VENSTRE FORSTYKKE (strikes i mønster):

Slå 34 (36) 38 (40) m op på p nr. 6 og strik 1. p ret (= arb. vr-side). På næste p skiftes til p nr. 7 og der fortsættes således:

Strik 29 (31) 33 (35) m iflg. diagram I, strik de sidste m i perlestriking. På de efterflg. p strikkes de yderste 5 m i perlestriking og de rest m iflg. diagrammet.

Bemærk:

Kan der ikke strikkes et helt mønster strikkes i stedet glat !

Strik lige op til arb måler 26 cm. Luk til ærmegab i beg af r-side p for 4,2 (5,2) 5,2 (6,2) m. Herefter strikkes 2 m sm i beg af hver r-side p - 3 (3) 4 (4) gange = 25 (26) 27 (28) m tilbage. Strik lige op til ærmegabet måler 12 (13) 14 (15) cm. På næste p fra vr-siden sættes de 5 yderste perlestrikkede m på en m-holder til krave og der lukkes derefter for yderligere 3,2,1,1 (3,2,1,1) 3,2,1,1,1 (3,2,1,1,1) m i halssiden. Når ærmegabet måler 20 (21) 22 (23) cm som på ryggen lukkes til skrå skulder som beskrevet for ryggen.

HØJRE FORSTYKKE (strikes i mønster):

Strikkes som venstre, blot modsat.

Mønsteret strikkes også modsat, således at det ind mod forkanten bliver som på venstre forstykke.

ÆRMER (strikes i mønster):

Slå 29 (31) 33 (35) m op på p nr. 6 og strik 1. p ret (= arb vr-side). Skift til p nr. 7 og fortsæt efter diagram II, idet der begyndes hvor pilene angiver til de forskellige str. **Bemærk** - kan der ikke strikkes et helt mønster strikkes i stedet glat ! Strik 11 cm lige op. Tag så 1 m ud i hver side, på hver 6. p 8 gange = 45 (47) 49 (51) m på p. De nye m strikkes i mønster. Når arb måler 44 cm, lukkes til ærmekuppel i hver side for 4, 2 (5, 2) 5,2 (6,2) m = 33 (33) 35 (35) m tilbage. Strik så indt således: Strik 1 kantm r, 2 r sm, strik til der mangler 3 m på p, 1 enk indt, slut med 1 kantm r. Strik indt i alt 6 (7) 7 (8) gange = 21 (19) 21 (19) m tilbage. Luk i hver side for 2, 3 (2,3) 2,2,3 (2,2,3) m. Luk de sidste 11 (9) 7 (5) m. Strik det andet ærme på samme måde.

MONTERING OG KRAVE:

Sy skuldere sømmene.

Krave - strikkes helt i perlestriking: Med rundp nr. 7 slås 3 nye m op, strik højre forstykket 5 forkantm fra m-holderen over på p, strik 16 (16) 18 (18) m indtil højre skuldere søm, strik 17 (17) 19 (19) m op over nakken, strik 16 (16) 18 (18) op fra venstre skuldere søm til venstre forstykket forkantm, strik de 5 forkantm over på p, slå 3 nye m op = 65 (65) 71 (71) m i alt. Strik perlestriking så det passer over forkanternes perlestriking. Når kraven måler 1½ cm strikkes et knaphul i beg af næste p fra r-siden (= i højre side af kraven !): Strik 3 m perlestriking, luk de næste 2 m fast af, strik p hen. På næste p slås 2 nye m op over de aflukkede - på den efterflg. p strikkes fast hen over knaphullet for ikke at hullet bliver for stort !. Strik lige op til kraven måler 18 cm. Luk alle m løst af. Sy ærme-sidesømmene. Isy ærmerne. Isy knappen.

Design: **HJERTEGARN**

Fortsættes på bagsiden

- = Ret på retsiden, vrang på vrangside
- ▣ = 1 ret løs af, strik 1 ret, træk den løse m over
- ▤ = 2 ret sammen
- = Slå om pinden
- = 1 knude: Strik 1 ret, 1 vrang, 1 ret, 1 vrang, 1 ret i samme m, vend og strik de 5 m vrang, vend og strik 3 m ret, strik 2 m ret sammen, træk de 3 m over de 2 sammenstrikkede m på én gang
- ▢ = 1 ret løs af, strik 2 m ret sammen, træk den løse m over

DIAGRAM I (forstykker)

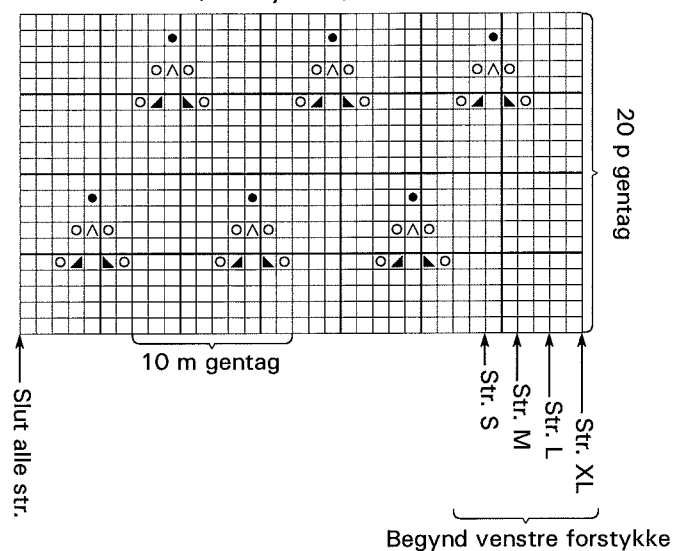


DIAGRAM II (ærme)

