

NO. 212321

(Folder no. 123)



 **HJERTE GARN**
www.hjertegarn.com

212321 / Alpaca Silk / el. Exclusive Alpaca
Mini Vital / Grønhoj Kamgarn / Hjerte Alpaca
S - M - L - XL - XXL
Bundfv: 7 - 7 - 8 - 8 - 9 ngl á 50 g
Kontrast fv: 2 - 2 - 2 - 2 - 3

SWEATER MED MØNSTERBORT

Pasform: Lidt rummelig model med let taljering. Det rundstrikkede bærestykke kan strikkes med begge sider som retside.

Materiale: Alpaca Silk, 60% uld/10% silke/30% merino uld.

Alternativ: Hjerter Alpaca, 100% Alpaca

Exclusive Alpaca, 100% baby alpaca.

Mini Vital, 100% uld superwash.

Grønhøj Kamgarn, 100% uld superwash.

Vær opmærksom på garnforbruget ved alternativ kvalitet, da løbelængden på garnet ikke altid er den samme. Det kan også være nødvendigt at skifte pindenr.

Str.: S (M) L (XL) XXL

Garnforbrug:

Bundfv. (brugt til bullen og ærmerne): 7 (7) 8 (8) 9 ngl á 50 g

Kontrastfv. (brugt i bærestykket): 2 (2) 2 (2) 3 ngl á 50 g

Sweaterens brystvidde: 90 (96) 103 (109) 115 cm

Hel længde: 64 (65) 66 (67) 68 cm

Pinde: Jumperp nr. 2½ og 3, rundp nr. 2½ (80 cm) og 3 (40 + 60 + 80 cm)

Strikkefasthed: 26 m og 35-36 p i glat = 10 x 10 cm.

Bemærk: Passer strikkefastheden ikke, må der prøves med finere eller grovere pinde.

Strikkforkortelser:

m = maske, r = ret, vr = vrang, p = pind, sm = sammen, indt = indtagning, beg = begynd / begyndelsen, gent = gentag, kantm = kantmaske.

Forkortelser:

glat = ret på retsiden, og vrang på vrangside.

1 udt = tag lænken op før næste m og strik den dr r.

1 enk indt = 1 r løs af, strik 1 r, træk den løse m over den strikkede.

BEMÆRK:

Strikkes på rundp indtil ærmegabet. Ærmerne strikkes frem og tilbage på jumperp hvorefter delene samles i det rundstrikkede bærestykke.

BULLEN:

Slå 240 (256) 272 (288) 304 m op på rundp nr. 2½ med bundfv og strik 1. omg vr.

Skift til rundp nr. 3 og fortsæt i glat til arb måler 10 cm.

Marker "sidesømmene": Sæt 1. markering i lænken mellem omg 1. og sidste m (= venstre sidesøm), tæl 120 (128) 136 (144) 152 m hen og sæt 2. markering i lænken mellem m (= højre sidesøm).

På næste omg strikkes indt i hver side: Strik 2 r sm, strik til der mangler 2 m inden 2. markering, 1 enk indt, 2 r sm, strik til der mangler 2 m inden 1. markering, 1 enk indt. Gent indt når arb måler 14 cm og sidste gang når arb måler 18 cm = 228 (244) 260 (276) 292 m. Strik lige op til arb måler 24 cm. På næste omg strikkes udt: Strik 1 r, 1 udt, strik til 1 m før 2. markering, 1 udt, strik 2 m r, 1 udt, strik til 1 m før 1. markering, 1 udt, 1 r. Gent udt når arb måler 30 cm = 236 (252) 268 (284) 300 m på p. Strik lige op til arb måler 41 cm. På næste omg lukkes til ærmegab: Luk de første 8 m,

strik 102 (110) 118 (126) 134 m, luk de næste 16 m, strik til der mangler 8 m som aflukkes.

Lad arb hvile.

ÆRMER:

Slå 60 (62) 64 (66) 68 m op på jumperp nr. 2½ med bundfv og strik 1. p r (= vr-siden). Skift til jumperp nr. 3 og fortsæt i glat. På 9. p glat strikkes 1 udt i hver side indenfor kantm. Gent udt på hver 10. p (skiftevis hver 8. og hver 10. p) hver 8. p (skiftevis hver 6. og hver 8. p) hver 6. p – i alt 15 (17) 19 (21) 23 gange = 90 (96) 102 (108) 114 m. Strik til ærmet måler 44 cm. Luk i hver side for 9 m. Lad de rest 72 (78) 84 (90) 96 m hvile.

Strik det andet ærme på samme måde.

BÆRESTYKKET:

Med bundfv. strikkes delene over på rundp nr. 3 i denne rækkeflg:

Ryggen, venstre ærme, forstykket, højre ærme = i alt 348 (376) 404 (432) 460 m. Strik 1 omg r hvor der samtidig strikkes 1 dobb indt over hver samling af delene: Den dobb indt strikkes ved at strikke til 1 m før en samling, tag 2 m løs af p som hvis m skulle strikkes r sm (= 1 m fra ryg eller forstykke + 1 m fra ærme), strik 1 r, træk de 2 løse m over. De sammestrikke m markeres = i alt 4 markeringer. Der er nu 340 (368) 396 (424) 452 m.

På næste omg strikkes raglanindt ved at strikke 1 enk indt før hver markering og 2 r sm efter hver markering. Gent raglanindt på hver 2. omg – i alt 5 (6) 7 (8) 9 gange = 300 (320) 340 (360) 380 m tilbage.

Nu skiftes fv. til kontrastfv og der strikkes 1 omg glat med denne fv.

Bemærk: Hvis vr-siden af bærestykket skal være r-siden, vendes arb nu. Herefter strikkes fra arb vr-side, så den glatstrikkede side bliver vr-siden på bærestykket.

Strik resten af arb iflg. diagrammet

Når diagrammet er strikket er der 120 (128) 136 (144) 152 m tilbage.

Ved str. S + (M) strikkes herefter 6 omg rib (* 1 r, 1 vr *) hvor m aflukkes løst på sidste omg.

Ved str. L + (XL) + XXL strikkes endnu 1 omg glat hvor der tages 8 (12) 16 m ind jævnt fordelt til 128 (132) 136 m. Strik herefter 8 omg rib (* 1 r, 1 vr *) hvor m aflukkes løst på sidste omg.

MONTERING:

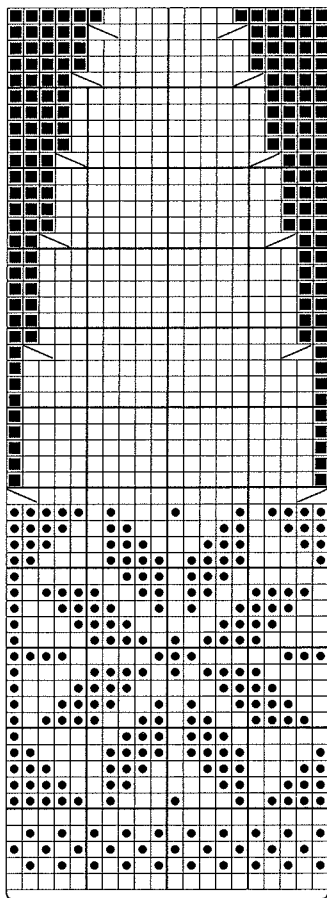
Sy ærmesømmene. Sy rundt langs ærmegabene.

Pres arb forsigtigt under et fugtigt stykke.

HJERTEGARN

Design og opskrift: Sanne Fjalland

- = glat med kontrastfvON
- ◐ = glat med bundfv
- ▧ = strik 2 m r sm
- ▨ = 1 enk indt
- = m der er forsvundet ved indt



20 m gent

NO. 212321

(Folder no. 123)



212321 / Hjerte Alpaca / el. Exclusive Alpaca
Mini Vital / Grønhoj Kamgarn / Alpaca Silks
S - M - L - XL - XXL
Bundfv: 7 - 7 - 8 - 8 - 9 ngl á 50 g
Kontrast fv: 2 - 2 - 2 - 2 - 3

 **HJERTE GARN**

www.hjertegarn.com