

# SOMMERPONCHO MED HULMØNSTER

**Materiale:** Alpaca Silk, 60% alpaca/30% merino uld/10% silke.

**Alternativ:** Blend, 50% bomuld/50% acryl.

Blend Bamboo, 70% bambus/30% Bomuld

Louisiane, 50% bomuld/50% acryl.

Iris, 55% bomuld/45% acryl.

Vær opmærksom på garnforbruget ved alternativ kvalitet, da løbelængden på garnet ikke altid er den samme.

Det kan også være nødvendigt at skifte pindenr.

**Str.:** S (M) L (XL)

**Garnforbrug:** 6 (6) 7 (8) ngl. fv. 823

**Vidde forneden:** 169 (177) 185 (192) cm

**Hel længde:** 55 (55) 55 (55) cm

**Pinde:** Rundp nr. 3½ (60 og 80 cm), rundp nr. 2½ (40 cm).

**Strikkefasthed:** 26 m og 34 p i glat = 10 x 10 cm.

Hulmønsterbort i højden = 4½ cm. Glat stribe i højden = 12½ cm.

**Bemærk:** Passer strikkefastheden ikke, må der prøves med finere eller grovere pinde.

## Forkortelser:

**glat** = ret på retsiden på alle omgange.

**1 enk indt** = 1 r løs af, 1 r, træk den løse m over den ene r.

**1 dobb indt** = 1 r løs af, 2 r sm, træk den løse m over de 2 r.

**Obs.:** Hele ponchoen strikkes rundt på rundp. Skift til kortere rundp efterhånden som maskerne bliver færre.

Slå 440 (460) 480 (500) m op på den lange rundp. Strik skiftevis 1 omg vrang, 1 omg ret til der er strikket 9 omg i alt, dvs du skal slutte med 1 omg vr. Fortsæt efter diagrammet, men begynd her ved 2. omg. På første mønster-omg får du 22 (23) 24 (25) mønstre. På 9. omg tages ind som vist på diagrammet = 418 (437) 456 (475) m tilbage.

Strik så 12½ cm glat = 42 omg. Tag ind på 8. omg således:

**1. indt:** \* 27 (28) 30 (31) r, 2 r sm \*, gent fra \* til \* 14 gange – og slut omg med 12 (17) 8 (13) r.

Der er nu 404 (423) 442 (461) m i omg.

**2. indt = 16. omg:** \* 26 (27) 29 (30) r, 2 r sm \*, gent fra \* til \* 14 gange - og slut omg med 12 (17) 8 (13) r.

Der er nu 390 (409) 428 (447) m i omg.

**3. indt = 24. omg:** \* 25 (26) 28 (29) r, 2 r sm \*, gent fra \* til \* og slut omg med 12 (17) 8 (13) r.

Der er nu 376 (395) 414 (433) m i omg.

**4. indt = 32. omg:** \* 21 (24) 27 (31) r, 2 r sm \*, gent fra \* til \* 16 (15) 14 (13) gange - og slut omg med 8 (5) 8 (4) r.

Der er nu 360 (380) 400 (420) m i hele omg.

Når det glatte stykke måler 12½ cm = 42 omg strikkes de 17 omg efter diagrammet – her begyndes med 1. omg. Her bliver 18 (19) 20 (21) mønstre. Tag ind på 9. omg som vist på diagrammet. Nu er der 342 (361) 380 (399) m i hele omg.

Strik igen 12½ cm glat = 42 omg r – og tag igen ind på 8., 16., 24. og 32. omg således:

**8. omg:** \* 22 (23) 25 (26) r, 2 r sm \*, gent fra \* til \* 14 gange – og slut omg med 6 (11) 2 (7) r.

Der er nu 328 (347) 366 (385) m i hele omg.

**16. omg:** \* 21 (22) 24 (25) r, 2 r sm \*, gent fra \* til \* 14 gange – og slut med 6 (11) 2 (7) r.

Der er nu 314 (333) 352 (371) m i hele omg.

**24. omg:** \* 20 (21) 23 (24) r, 2 r sm \*, gent fra \* til \* 14 gange – og slut omg med 6 (11) 2 (7) r.

Der er nu 300 (319) 338 (357) m i hele omg.

**32. omg:** \* 13 (14) 16 (19) r, 2 r sm \*, gent fra \* til \* 20 (19) 18 (17) gange - og slut omg med 0 (15) 14 (0) r.

Der er nu 280 (300) 320 (340) m i hele omg.

Strik igen de 17 omg af diagrammet – begynd ved 1. omg – her bliver 14 (15) 16 (17) mønstre. På 9. omg tages ind som vist på diagrammet = 266 (285) 304 (323) m tilbage.

Strik de sidste 12½ cm glat og tages ind på 8., 16., 24. og 32. omg således:

**8. omg:** \* 17 r, 2 r sm \*, gent fra \* til \* 14 (15) 16 (17) gange = 252 (270) 288 (306) m tilbage.

**16. omg:** \* 16 r, 2 r sm \*, gent fra \* til \* 14 (15) 16 (17) gange = 238 (255) 272 (289) m tilbage.

**24. omg:** \* 15 r, 2 r sm \*, gent fra \* til \* 14 (15) 16 (17) gange = 224 (240) 256 (272) m tilbage.

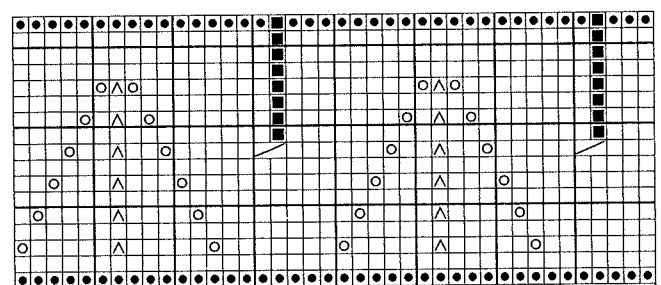
**32. omg:** \* 14 r, 2 r sm \*, gent fra \* til \* 14 (15) 16 (17) gange = 210 (225) 240 (255) m tilbage.

Efter de 12½ cm glat strikkes næste omg således: \* 2 r sm, 2 r \*, gent fra \* til \* 52 (56) 60 (63) gange – og slut med 2 r (1 r) 0 r (2 r sm, 1 r) = 158 (170) 180 (194) m tilbage. Skift til rundp nr. 2½, strik 2 cm rib 1 r, 1 vr. Luk af i rib.

## HJERTEGARN

Design og opskrift: Jonna Thue

- = Ret
- = Vrang
- △ = 1 dobb. indt
- = Slå om
- = Forsvundet maske
- ▤ = 2 ret sm



20 m gentag