

MATERIALE: Extrafine merino 150 (100% wool, super-wash).

STØRRELSE: S (M) L (XL) XXL.

MODELLENS BRYSTVIDDE: Ca. 92 (100) 108 (116) 125 cm.

HEL LÆNGDE: Ca. 59 (60) 61 (62) 63 cm.

GARNFORBRUG:

Bundfv.: 9 (10) 10 (11) 12 ngl. fv. 4510 el. 837,

Mønsterfv.: 3 (3) 3 (4) 4 ngl. fv. 100 el. 1148.

PINDE: Nr 3 og 3,5. Rundp nr 3 og 3,5 (60 og 80 cm), 3,5 (40 cm).

STRIKKEFASTHED: 24 m og 33 omg = 10x10 cm.

Passer strikkefastheden ikke, må der prøves med finere eller grovere pinde.

FORKLARING

ret = ret på ret og vrangsidens

glat, frem og tilbage på 2 pinde = ret på retsiden, og vrang på vrangsidens

glat på rundpind = strik alle m ret.

1 udt = tag lænken op før næste m og strik den dr

1 enk indt = 1 r løs af, 1 r, træk den løse m over

STRIKKEFORKORTELSER

m = maske, r = ret, vr = vrang, p = pind, dr = drejet, sm = sammen, indt = indtagning, beg = begyndelsen, slutn = slutningen, gent = gentag, omg = omgang.

Strik første og sidste m ret på alle pinde, herved får du en pæn fast kant.

BEMÆRK

Hvor der i opskriften kun står et tal gælder det alle str. Blusens ryg og forstykke strikkes rundt på rundp. Ærmerne strikkes på jumperp – frem og tilbage. Herefter samles delene på rundp og bærekraven strikkes på rundpind. Skift til en kortere rundp når der er for få masker til den lange rundp.

BULLEN

Slå 220 (240) 260 (280) 300 m op på rundp nr 3,5 med bundfv (kanten må ikke stramme). Skift til rundp nr 3 og strik 3 cm rib 1 r, 1 vr. Skift til rundp nr 3,5 og fortsæt i glat. Strik 3 omg med bundfv, herefter de 22 første omg af diag A. Fortsæt i glat med bundfv til arb måler 39 cm. På næste omg lukkes af til ærmegab således: Luk 14 (16) 18 (20) 24 m, strik 96 (104) 112 (120) 126 m, luk 14 (16) 18 (20) 24 m, strik 96 (104) 112 (120) 126 m. Lad arb hvile.

ÆRMER

Slå 51 (53) 53 (55) 57 m op på jumperp nr 3,5 med bundfv. Skift til jumperp nr 3 og strik 6 cm rib 1 r, 1 vr. Skift til p nr 3,5 og fortsæt i glat. Strik 2 p bundfv, idet der på 1. p tages jævnt ud til 57 (61) 63 (67) 71 m, så 2 p kontrast, herefter de 4 p diag B (tæl ud fra midten). **Bemærk:** På 5. p tages 1 m ud – i hver side – indenfor de 2

yderste m (= tag 1 lænke op og strik den dr r). Efter diag fortsættes resten af ærmet i glat med bundfv. Gent udt, på hver 6. p, **endnu** 19 (19) 15 (13) 11 gange. Herefter på hver 2. p, i alt, 0 (0) 6 (9) 12 gange = 97 (101) 107 (113) 119 m på p. Fortsæt Lige op til ærmet måler 44 cm. Luk for 7 (8) 9 (10) 12 m i beg af de næste 2 p =

83 (85) 89 (93) 95 m tilbage. Lad arb hvile og strik det andet ærme på samme måde.

SAMLING OG BÆREKRAVE

Strik alle m over på lang rundp med bundfv. Første ærmes 83 (85) 89 (93) 95 m, så forstykkets 96 (104) 112 (120) 126 m, andet ærmes 83 (85) 89 (93) 95 m, så ryggens 96 (104) 112 (120) 126 m. Der er nu 358 (378) 402 (426) 442 m. Nu tages ind til raglan. Sæt først en mærketråd på hver side af 2 m – i hvert af de 4 hjørner (= 1 m fra ærmet og 1 m fra henholdsvis ryg eller forstykke).

Strik på første ærme (= ved første afmærkning) 1 r, 2 r sm,

strik til 3 m før den anden afmærkning – så 1 enk indt, 2 r (= de 2 afmærkede m), 2 r sm,

strik til 3 m før den tredje afmærkning – så 1 enk indt, 2 r, 2 r sm,

strik til 3 m før den fjerde afmærkning – så 1 enk indt, 2 r, 2 r sm,

strik til 3 m før den første afmærkning – så 1 enk indt, 1 r.

Gent disse indt, på hver 2. omg – endnu 3 (5) 7 (8) 10 gange = 326 (330) 338 (354) 354 m tilbage.

På næste omg tages jævnt ind til 320 (330) 330 (340)

350 m. Strik så de første 23 omg af diag A. **Bemærk:** Mønstrene kommer fremover ikke til at ligge lige over hinanden som på selve diag pga. indt. De indrammede mønstre gent i bredden.

På 24. omg tages jævnt indt til 270 (282) 282 (288) 294

m. Fortsæt diag og på 41. omg tages jævnt ind til 204 (216) 216 (216) 222 m.

På 47. omg tages jævnt ind til 180 (192) 192 (192) 198 m.

På 54. omg tages jævnt ind til 164 (172) 172 (172) 174 m.

På 58. omg tages jævnt ind til 134 (138) 142 (146) 150 m.

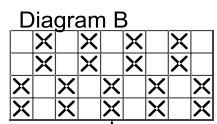
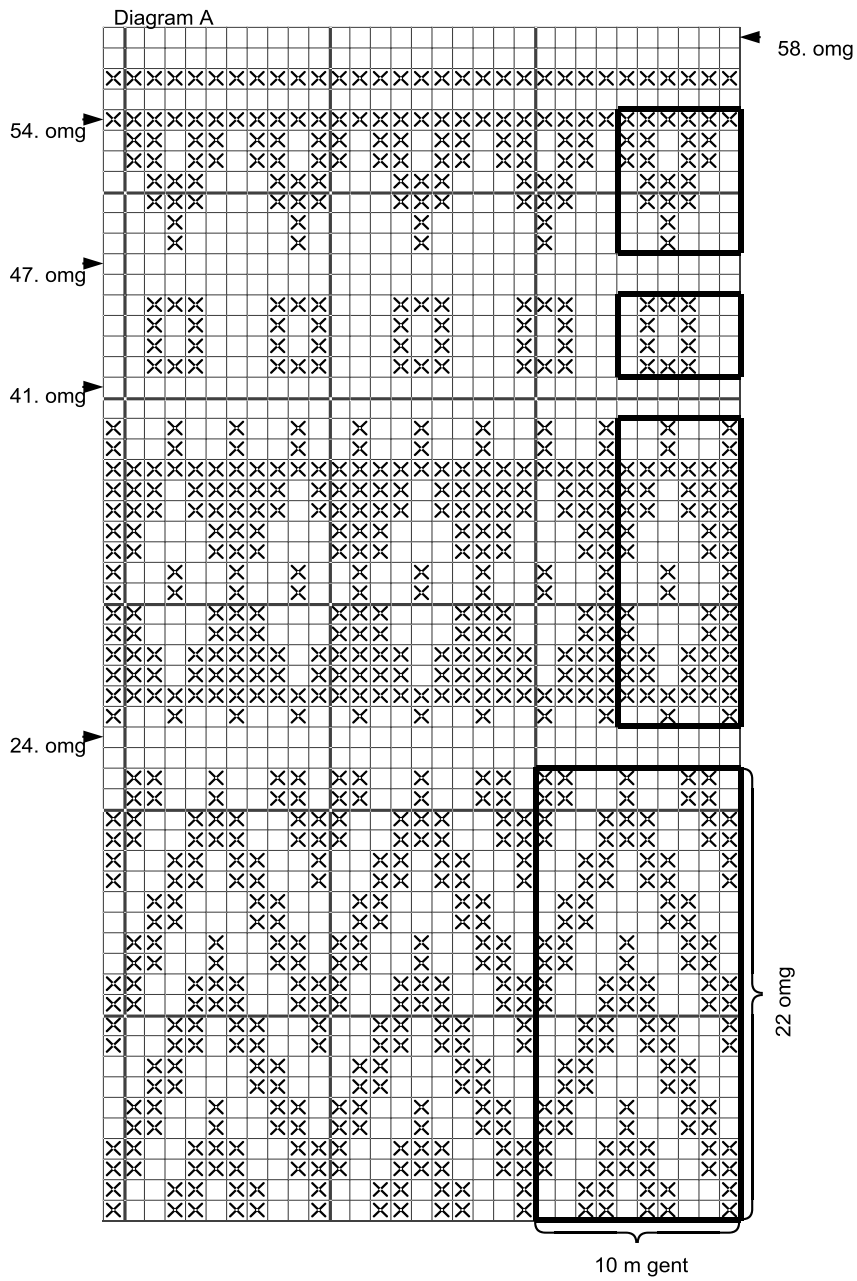
Skift til den korte rundp nr 3,5 og strik 16 cm rib 1 r, 1 vr.

Luk løst af i rib – brug evt. en grovere p.

MONTERING

Pres evt. arb let på vr-siden med et fugtigt stykke over.

Sy ærmesømmene – og sy den lille søm under armene.



Midten

- Bundfarve
- Mønsterfarve