

MATERIALE: WOOL SILK, 75% organic lambswool/25% silk og Kid mohair, 70% mohair/30% polyamid.

STØRRELSER: S (M) L (XL) XXL

MODELLENS BRYSTVIDDE: 96 (104) 112 (120) 130 cm.

HEL LÆNGDE: 110 cm, alle str.

GARNFORBRUG:

WOOL SILK: 7 (7) 8 (9) 10 ngl. fv. 3015.

Kid mohair: 7 (8) 9 (10) 11 ngl. fv. 6995.

TILBEHØR: 1 stor knap.

PINDE: Nr. 3 og 4.

STRIKKEFASTHED: 20 m og 28 p mønster = ca. 10 x 10 cm.

Bemærk: Passer strikkefastheden ikke, må der prøves med finere eller grovere pinde.

FORKLARING

1 udt = tag lænken op før næste m og strik den dr

1 enk indt = 1 r løs af, 1 r, træk den løse m over

BEMÆRK

Strik første og sidste m ret på alle pinde, herved får du en pæn fast kant.

Hvor der i opskriften kun står et tal gælder det alle str.

Hele frakken strikkes med to tråde garn – en af hver kvalitet.

RYG

Slå 97 (105) 113 (121) 131 m op på p nr 4 (kanten må ikke stramme). Fortsæt efter diagram A (1. p = retsiden). Der strikkes 3 ret i beg og slutn af alle p – til arb måler 30 cm = slids. Herefter indgår de 2 inderste m – i hver side – i selve mønsteret, og den yderste m fortsætter i ret hele vejen op = kantm. Når arb måler 88 (87) 86 (85) 84 cm, lukkes for 6 m i beg af de næste 2 p = 85 (93) 101 (109) 119 m tilbage. Sæt en mærketråd midt på arb. Strik, herfra, 20 (21) 22 (23) 24 cm lige op. Luk til hals for de midterste 19 (19) 21 (23) 25 m og strik hver side færdig for sig. Luk i halssiden for 2, 1 m. Når arb måler 22 (23) 24 (25) 26 cm fra mærketråden, lukkes de 30 (34) 37 (40) 44 m til skulder. Strik den anden side på samme måde – men spejlvendt

HØJRE FORSTYKKE

Slå 49 (53) 57 (61) 67 m op på p nr 4. Fortsæt efter diagram B – dvs de 4 r ligger mod forkanten og de 3 r er mod slidsen i sidesømmen. Når arb måler 30 cm er slidsens højde nået - og de 2 af de 3 retmasker indgår nu i selve mønsteret, således at kun den yderste m fortsætter i ret. Når arb måler 58 (57) 56 (55) 54 cm sluttet med 1 ret-side-p.

På næste p lukkes til lommehul – fra sidesømmen således: Strik 8 (9) 10 (12) 13 m, luk de næste 27 (27) 29 (29) 31 m, strik de sidste 14 (17) 18 (20) 23 m. Du slutter nu mod forkanten. Lad arb hvile.

Indvendig lomme:

Slå 27 (27) 29 (29) 31 m op på p nr 4 og strik 18 cm glat – slut med 1 vr-p. Nu strikkes lommen ind således: Strik 14 (17) 18 (20) 23 m, strik lommens m ind bag de aflukkede m, strik de sidste 8 (9) 10 (12) 13 m. Fortsæt lige op i mønster til arb's sidesøm har samme højde som ryggens. Luk i ærmegabssiden for 6 m. På næste p fra retsiden beg indt i halssiden således: 4 r, 1 enk indt, strik mønster p hen. Denne indt gent, på hver 4. p, endnu 9 (7) 9 (10) 16 gange. Herefter på hver 6. p - 3 (5) 4 (4) 0

gange i alt = 30 (34) 37 (40) 44 m tilbage. Når ærmegabet har samme højde som ryggens, lukkes alle m til skulder.

VENSTRE FORSTYKKE

Strikkes som højre – men spejlvendt, dvs begynd med 3 r til slids og slut med 4 r til forkant. Strik lommen ind fra sidesømmen. Indt i halssiden strikkes således: Strik mønster til de sidste 6 m, - så 2 r sm, 4 r.

ÆRMER

Slå 51 (53) 57 (61) 61 m op på p nr 4 og strik 13 cm lige op. Her tages 1 m ud – i hver side – således: Strik 1 r, 1 udt, strik mønster til den sidste m, - så 1 udt, 1 r. Gent disse udt, på hver 6. p – endnu 11 (15) 17 (17) 15 gange. De nye m strikkes i mønster – pas på at forskyde maskerne rigtigt over hinanden. Herefter på hver 8. (8.) 0 (0) 4. p – i alt 5 (2) 0 (0) 4 gange = 85 (89) 93 (97) 101 m på p. Når arb måler 55 cm, sættes en mærketråd i hver side. Strik herfra 3 cm lige op. Herefter lukkes for 4 m i beg af de næste 18 p. Luk de sidste 13 (17) 21 (25) 29 m. Strik det andet ærme på samme måde.

MONTERING OG KANTER

Arb bør ikke presses. Markér med en ritråd hvor lommen skal sys fast = på hver side af de lukkede 27 (27) 29 (29) 31 m – og 18 cm ned. Kast så lommen til fra vr-siden. Strik, med p nr 3, m op over nakken således: 6 m over den lille skrå side, 19 (19) 21 (23) 25 m over den lige kant, igen 6 m langs den skrå side. Strik 2 p rib 1 r, 1 vr. Luk af i rib. Sy skulderyømmene med en fast søm. Sy ærmerne på over det lodrette af ærmegabene, de øverste 3 cm fra mærketrådene og op, sys til over de 6 aflukkede m i ærmebet. Sy side- og ærmesømmene. Sy eller hækl en tresse i højre forkant og sy en knap i venstre side. Læg evt arb i pres – fladt – imellem våde håndklæder.

Diagram A

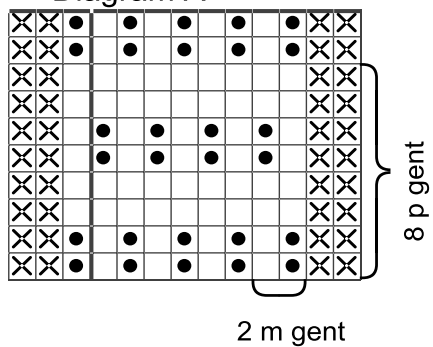
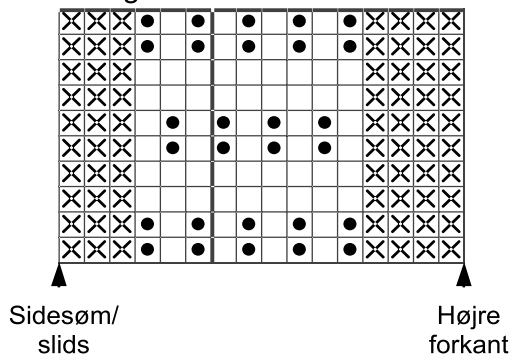


Diagram B



- Glat
- Omvendt glat
- Ret