

INGRID / 1748 / Design Lærke Bagger

MATERIALE: Hjerte Alpaca (100% Alpaca) og Hjerte kid mohair (70% kid mohair/30% polyamid).

STØRRELSER: S (M) L (XL).

MODELLENS BRYSTVIDDE: 135 (140) 145 (150) cm.

HEL LÆNGDE: 56 (62) 66 (72) cm.

GARNFORBRUG:

Hjerte Alpaca: 7 (8 (8) 9 ngl. fv. 434,

Kid mohair: 6 (6) 7 (7) ngl. fv. 1620.

PINDE: Nr. 4,5 og 5 + hjælpep.

STRIKKEFASTHED: 17 m og 23 p = ca. 10 x 10 cm.

Bemærk: Passer strikkefastheden ikke, må der prøves med finere eller grovere pinde.

BEMÆRK

Jumperen er strikket i bundfarve med alpaca og med følgetråd af kid mohair. Forstykke og ryg er identiske og strikket i to dele. Strik første og sidste m r på alle pinde, så får du en pæn og lige kant. Strikkes nedefra og op.

RYG

Slå 140 (150) 160 (170) m op på p 4,5 og strik 5 cm rib: *1 r, 1 vr*, gent fra * til* og slut med 1 r. Strik sidste p rib fra vr-siden. Skift til p 5 og strik mønster iflg. diag på de midterste 80 m. De øvrige m strikkes glat. Strik lige op til arb måler 50 (55) 60 (65) cm. Strik rib 6 cm: *1 r, 1 vr* gent fra * til* og slut med 1 r. Luk alle m af fra retsiden.

FORSTYKKE

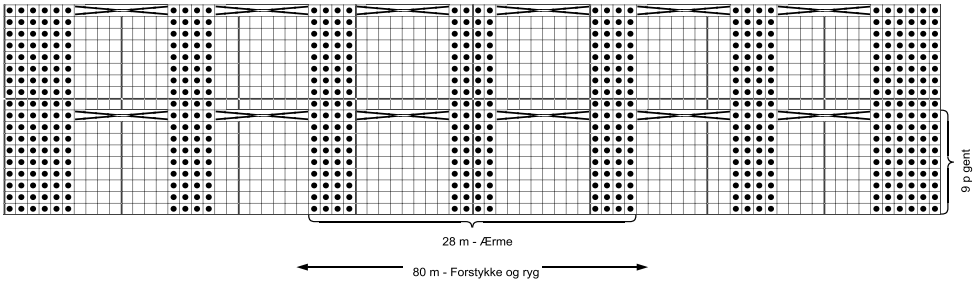
Strikkes som ryggen.

ÆRMER

Slå 80 (86) 92 (98) m op på p 4,5 og strik 7 cm rib: *1 r, 1 vr*, gent fra * til* og slut med 1 r. Strik sidste p rib fra vr-siden. Skift til p 5 og strik mønster iflg. diag på de midterste 28 m. De øvrige m strikkes glat. Strik lige op til arb måler 35 (35) 40 (40) cm og luk af. Strik et ærme magen til.

MONTERING

Sy 20 (22) 24 (26) cm (eller ønsket længde) sammen i hver side over skulderne. Sy ærmerne i, og sy sidesøm og ærmesøm.



Glat

omvendt glat



Sæt 4 m på en hjælpep bag arb, strik 4 r, strik de 4 m fra hjælpep r.