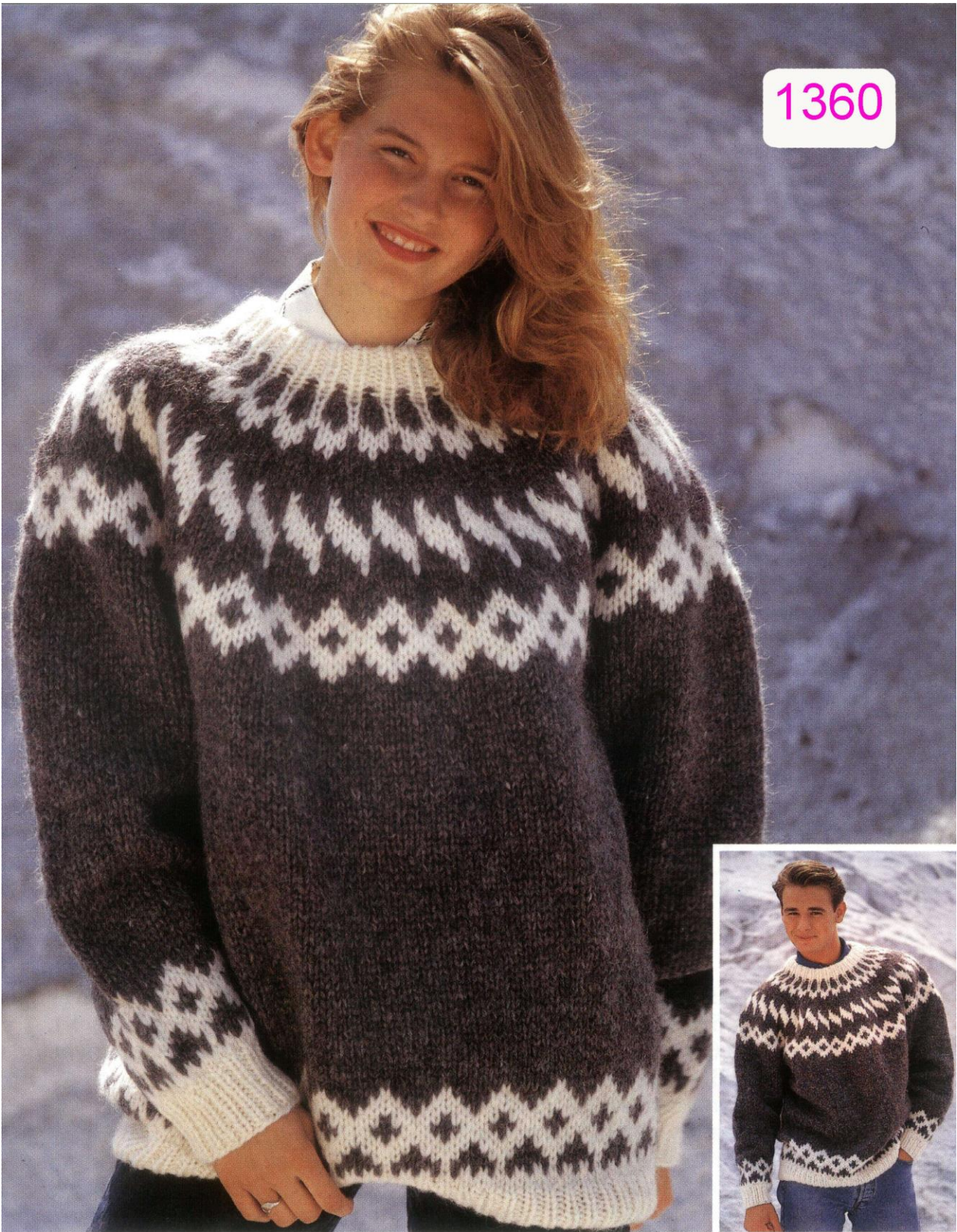


1360



NATURULD

Garnforbrug : XS-S-M-L-XL

 **HJERTE GARN**
www.hjertegarn.com

10-11-11-12-13

SWEATER

1360

Størrelse: XS – S – M – L – XL
Brystvidde: 88 – 94 – 102 – 110 – 118 cm
Materiale: **NATURULD**

7 – 8 – 8 – 9 – 10 ngl i bundfarve
3 – 3 – 3 – 3 – 3 ngl i mønsterfarve

Rundp og strømpep nr 5½ og 6½.

Strikkefasthed: 13½ m glatstriking = 10 cm i bredden.

18 omg glatstriking = 10 cm i højden.

Det er vigtigt, at strikkefastheden overholdes, da arbejdets færdige mål og facon er helt afhængig af denne. Passer strikkefastheden ikke, må der forsøges med ½ eller 1 nr. finere/grovere pinde.

Ryg/forstykke:

Slå 100-106-118-130-136 m op på rundp nr. 5½ med garn i mønsterfarve og strik 6 cm rib 1 r, 1 vr. Skift til rundp nr. 6½ og strik 1 omg r hvor der tages jævnt ud til 120-126-138-150-156 m. Strik derefter glatstriking med mønsterbort efter diagram A. Fortsæt med glatstriking med garn i bundfarve idet maskeantallet på 1. omg reguleres til 120-128-138-150-160 m. Når arb måler 40-40-41-41-42 cm lukkes 2 m, strikkes 56-60-65-71-76 m til ryg, lukkes 4 m til ærmegab, strikkes 56-60-65-71-76 m til forstykke og lukkes 2 m. Lad arbejdet hvile.

Ærmerne:

Slå 26-28-28-30-30-32 m op på strømpep nr. 5½ med garn i mønsterfarve og strik 6 cm rib 1 r, 1 vr. Skift til strømpep nr. 6½ og strik 1 omg r hvor der tages jævnt ud til 30-36-36-36-42 m. Strik derefter glatstriking med mønsterbort efter diagram A. Fortsæt med garn i bundfarve, men samtidig tages 1 m ud efter omg's 1. og før omg's sidste m på hver 4. omg til der er 64-66-68-70-72 m. Når ærmet måler 44 cm lukkes 2 m, strikkes 60-62-64-66-68 m og lukkes 2 m. Lad arbejdet hvile.

Bærestykket:

Sæt delene på rundp nr. 6½ i flg rækkeflg: Ryg, ærme, forstykke og ærme = 232-244-258-274-288 m. Strik 5-7-8-10-11 omg glatstriking med garn i bundfarve, idet der på sidste omg tages jævnt ind til 192-204-216-228-240 m. Strik derefter mønsterbort efter diagram B. Beg således at diagrammets midtm kommer midt på forstykket. Tag ind som angivet i diagrammet = 160-170-180-190-200 m. Strik derefter 6 omg med garn i bundfarve, idet derpå sidste omg tages ind således: *3 r, 2 r sm, gentag fra * omg ud = 128-136-144-152-160 m. Strik derefter mønsterbort efter diagram C. Tag ind som angivet i diagrammet = 96-102-108-114-120 m. Skift til rundp nr. 5½, garn i mønsterfarve, og strik 6 cm rib 1 r, 1 vr, idet der på 1. omg tages jævnt ind til 62-64-66-68-70 m. Luk løst af i rib.

Montering:

Læg arbejdet glat mellem fugtige stykker, og lad det ligge til disse er helt tørre. Sy sammen under ærmerne. Bøj halskanten halvt om til vrangen og sy til.

Diagram C



Diagram B

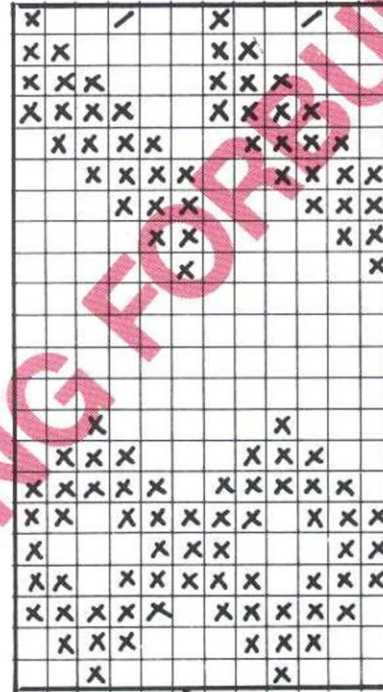


Diagram A



Midtm

- = Bundfarve.
- ⊗ = Mønsterf.
- ▧ = 2 r sm